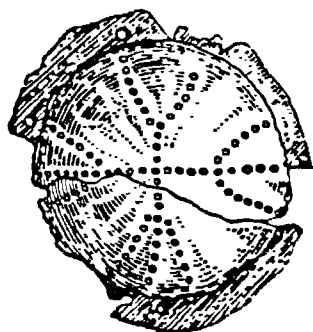
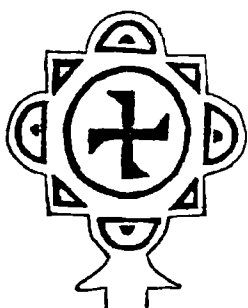


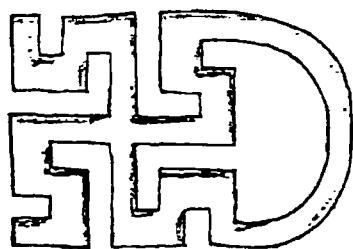
5.47. Серебряное височное кольцо.  
Вятichi, XII в. н.э.



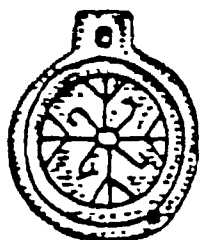
5.48. Бронзовая бляха.  
Мордва, конец I тыс. н.э.



5.49. Навершие булавки,  
возможно, ритуальной;  
серебро, выемчатая эмаль.  
Новгород Великий, XII век



5.50. Пряжка в форме  
свастики. Новгород Великий,  
XIII век



5.51. Бронзовая привеска.  
Скифы, II—I века до н.э.



5.52. Бронзовая бляха.  
Сарматы, II—IV века н.э.